

Hinweise für Kunden

Vielen Dank, dass Sie sich für den Erwerb unseres PATLITE-Produktes entschieden haben.
 • Für dieses Produkt sind Installations- und Verkabelungsarbeiten erforderlich. Lassen Sie sämtliche Installations- und Verkabelungsarbeiten von einem Fachmann durchführen.
 • Lesen Sie vor der Installation bitte gründlich diese Anleitung durch, um eine korrekte Verwendung des Produktes zu gewährleisten.
 • Konsultieren Sie vor allen Wartungs-, Kontroll- und Reparaturmaßnahmen und dergleichen noch einmal die Betriebsanleitung.
 • Wenn Sie Fragen zu diesem Produkt haben, beziehen Sie sich auf die Kontaktinformationen am Ende dieses Dokuments und wenden Sie sich an Ihren nächsten PATLITE-Vertriebsmitarbeiter.
 • Informationen zur Verwendung dieses Produkts erhalten Sie, indem Sie die Betriebsanleitung von unserer Website herunterladen.

Homepage-Adresse	www.patlite.com
------------------	--

Hinweise für Fachpersonal

- Diese Betriebsanleitung ist auf das Fachpersonal ausgelegt, das die Installations- und Verkabelungsarbeiten durchführt.
- Geben Sie diese Anleitung an den Kunden zurück.

1 Allgemeine Hinweise

Hinweise zu den Sicherheitssymbolen

- Beachten Sie folgende Hinweise, um Verletzungen bei Nutzern und Mitarbeitern sowie Schäden an der Einrichtung zu vermeiden.
- Folgende Symbole stellen Warnhinweise und potentielle Gefahren dar und beschreiben den Gefährdungsgrad und Schäden, die bei Missachtung der entsprechenden Richtlinien auftreten.

	WARNUNG Dieses Symbol bedeutet: "Nichtbeachtung dieser Anweisungen kann zu Tod oder ernsthaften Verletzungen führen."
	VORSICHT Dieses Symbol bedeutet: "Nichtbeachtung dieser Anweisungen kann zu Verletzungen oder Sachschäden führen."

• Folgende Symbole klassifizieren und beschreiben die Inhalte der entsprechenden Meldungen.

	Dieses Symbol weist auf verbotene Vorgänge hin, die niemals ausgeführt werden sollten.		Dieses Symbol weist auf erforderliche Vorgänge hin, die immer ausgeführt werden müssen.		Dieses Symbol weist auf allgemeine Sicherheitshinweise hin.
--	--	--	---	--	---

Sicherheitshinweise

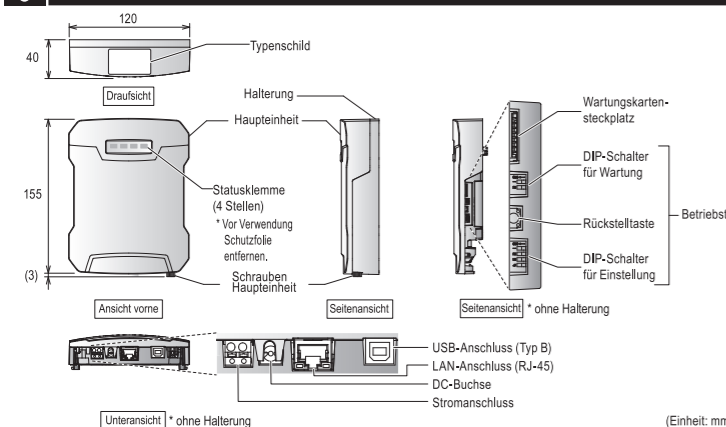
WARNUNG Verwenden Sie dieses Produkt nicht in der Nähe implantierter Herzschrittmacher oder anderer medizinischer Geräte, da seine Radiowellen die Leistung dieser Geräte beeinträchtigen kann.
 • Das Produkt darf nicht in feuchten, nassen, öligen oder staubigen Umgebungen installiert werden. Die Nichtbeachtung dieser Anweisungen kann zu Feuer, Stromschlag oder Geräteschäden führen.
 • Entnehmen Sie keine Teile, die sich nicht vom Produkt lösen lassen.
 • Zur Vermeidung von Unfällen ist dieses Produkt ausschließlich zu seinem bestimmtem Zweck zu verwenden. Zudem sind keine betriebs- oder wartungstechnischen Maßnahmen durchzuführen, die in diesem Handbuch nicht beschrieben sind.
 • Dieses Produkt ist nicht in Umgebungen zu verwenden, in denen es auf hohe Zuverlässigkeit ankommt oder wo menschliches Leben auf dem Spiel steht – beispielsweise in der Nähe medizinischer Geräte, Atomkraftanlagen, in der Luft- und Raumfahrt, im Transportwesen oder von Steuerungen anderer Geräte.
 • Wenn das Produkt im Zusammenhang mit oben beschriebenen Anwendungen verwendet wird, können wir im Fall von Verletzungen oder materiellen Schäden keine Haftung übernehmen.
 • Dieses Produkt darf nicht verändert oder zerlegt werden. Bei Nichtbeachtung dieser Anweisungen kann es zu Feuer oder elektrischem Schlag kommen.
 • Dieses Produkt darf nicht in Umgebungen von Kondensation verwendet werden. Bei Nichtbeachtung dieser Anweisungen kann es zu Feuer oder elektrischem Schlag kommen.
 • Achten Sie darauf, dass das Produkt nicht in Kontakt mit Flüssigkeit oder metallenen Gegenständen kommt. Bei Nichtbeachtung dieser Anweisungen kann es zu Feuer oder elektrischem Schlag kommen.
 • Lassen Sie sämtliche Installations- und Verkabelungsarbeiten von einem Fachmann durchführen. Die Nichtbeachtung dieser Anweisungen kann zu Feuer, Stromschlag oder Herunterfallen führen.
 • Schalten Sie vor allen Verkabelungs- und Montagearbeiten die Stromzufuhr ab. Die Nichtbeachtung dieser Anweisung kann zu Stromschlag oder Feuer führen.
 • An Orten, an denen die Verwendung von Drahtlosgeräten untersagt ist (z.B. Flugzeuge, Krankenhäuser) und wo die Radiowellen des Geräts Anlagen in der Umgebung beeinträchtigen können, schalten Sie dieses Produkt bitte ab.
 • Leider ist es nicht möglich, alle potentiellen Umstände hinsichtlich Handhabung und Gefahren in Bezug auf dieses Produkt vorherzusehen. Daher ist nicht jede mögliche Gefahr in dieser Anleitung angegeben. Zur Vermeidung von Unfällen während des Betriebs oder bei Wartungsarbeiten des Produkts sind zusätzlich zu den in dieser Anleitung angegebenen Sicherheitsrichtlinien auch alle allgemeinen Sicherheitshinweise zu befolgen.
 • Sollte es wider Erwarten zu Ausfallserscheinungen wie aus dem Produkt austretender Rauch oder Geruch kommen, ist die Stromzufuhr für das Produkt umgehend auszuschalten. Ein weiterer Betrieb des Produkts in einer solchen Situation kann zu Feuer oder Stromschlag führen.

VORSICHT Dieses Produkt nicht in der Nähe anderer elektrischer Geräte installieren. Bei Installation dieses Produkts in der Nähe von Faxgeräten, PCs, Fernsehern, Mikrowellen oder Geräten mit Motor kann es zu Betriebsfehlern dieses Produkts kommen.
 • Dieses Produkt nicht an den nachfolgend aufgeführten Orten verwenden oder lagern. Eine Missachtung dieser Anweisungen kann zu Fehlfunktionen oder Schäden am Gerät führen.
 • Umgebungen mit schlechter Atemluft und Lüftung • in der Nähe von Anlagen, die starke elektrische oder magnetische Felder erzeugen • Stellen, die direktem Sonnenlicht ausgesetzt sind • Orte, an denen Erschütterungen und Vibrationen auftreten können • in der Nähe von Heizgeräten • Umgebungen, in denen Staub, Eisenpulver oder dergleichen vorhanden ist • in der Nähe von offenen Flammen oder in heißer oder feuchter Umgebung • Orte, an denen dieses Produkt zu Boden fallen könnte • Stellen, die Salzluf ausgesetzt sind.
 • Dieses Produkt darf nicht in der Nähe von Chemikalien verwendet werden. Dieses Produkt kann bei Kontakt mit Chemikalien schmelzen oder sich verformen.
 • Verwenden Sie zum Reinigen des Produktes ein weiches mit Wasser befeuchtetes Tuch. (Nicht mit Reinigungsmitteln abwischen, die Verdüner, Benzin oder Öl enthalten.)
 • Aufgrund der Eigenschaften von Radiowellen kann es aufgrund von Lärm oder anderen Umgebungsfaktoren selbst bei geringen Distanzen zu Kommunikationsstörungen kommen.
 • Entladen Sie vor dem Betrieb Ihren Körper elektrostatisch, um statische Elektrizität beim Umgang mit diesem Produkt zu vermeiden. (Statische Elektrizität können Sie entladen, indem Sie mit Ihrer Hand geerdete Metallobjekte berühren.)
 • Verwenden Sie ausschließlich die in dieser Betriebsanleitung angegebenen Ersatzteile.

2 Packungsinhalte

Produkt: 1	Betriebsanleitung (diese Anleitung): 1	Zubehör
		Kabelbefestigungsplatte 1 Kabelbinder 1 AC-Adapter (nur WDR-L-Z2-PRO(-L)) 1

3 Bauteilnamen und Maße



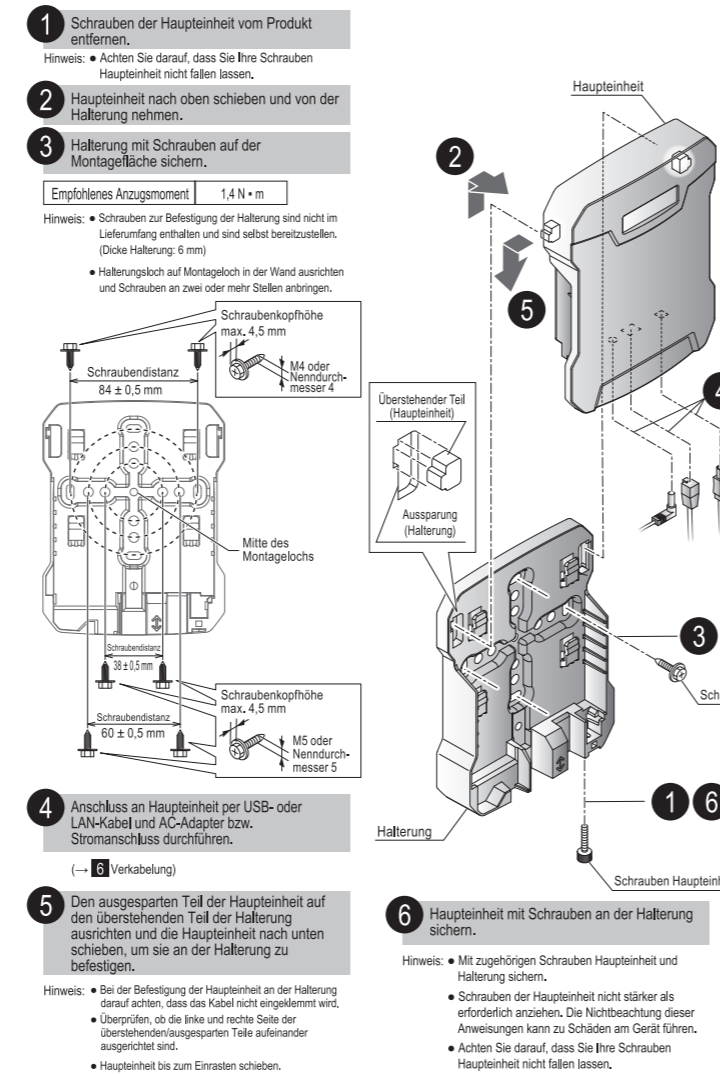
4 Konfiguration Modellnummern

WDR-L-Z2-PRO(-L): Empfänger WD PRO, AC-Adapter inklusive
 WDR-LE-Z2-PRO(-L): Empfänger WD PRO, AC-Adapter nicht inklusive
 * (-L)-Option bezieht sich auf Software-Kenndaten.

5 Anschlussmethoden

WARNUNG Entfernen Sie die Stromversorgung, bevor Sie Arbeiten am Gerät vornehmen. Das Produkt ohne Stromversorgung an der Halterung befestigen.

VORSICHT Folgende Voraussetzungen sind wichtig bei der Auswahl des Montageortes.
 • Minimale Vibration • Ausreichende Stärke • Flach
 • Bei Wandmontage mit der Kabelseite nach unten montieren, um Eindringen von Staub und anderen Partikeln vorzubeugen.



6 Verkabelung

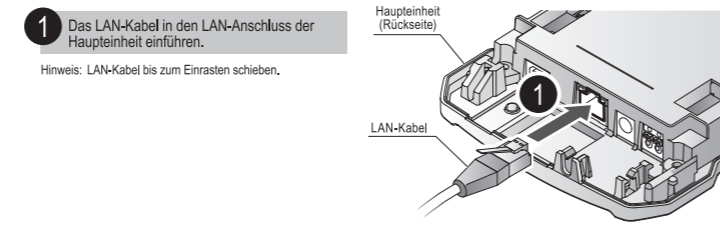
USB-Kabel, LAN-Kabel und Leitungsdrähte sind nicht im Produktumfang enthalten, und sind selbst bereitzustellen.

WARNUNG Das Produkt ohne Stromzufuhr an LAN-Kabel, AC-Adapter bzw. Leitungsdraht und ohne Stromversorgung an der Halterung befestigen.

VORSICHT Eingangsstrom über Stromanschluss oder AC-Adapter. (Bei Verwendung von PoE-Stromversorgung über USB- oder LAN-Kabel ist kein Stromeingang erforderlich.)

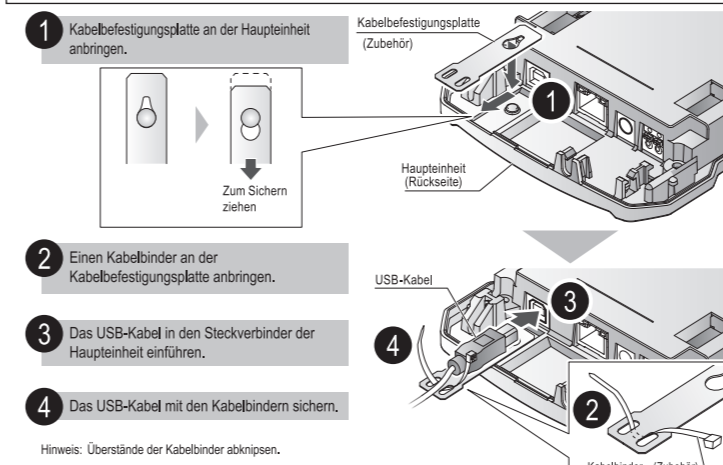
6.1 LAN-Verkabelung

VORSICHT Stellen Sie sicher, dass sich das PoE-Netzwerk sowie alle LAN-Kabel im Innenbereich befinden. Nichtbeachtung dieser Anweisung kann durch Einschwingspannung bei Blitzschlag zu Schäden am Gerät führen.
 • Das LAN-Kabel sollte für Kategorie 5e oder höher (idealerweise Kategorie 6e oder höher) ausgelegt sein. (Es kann ein gerades oder gekreuztes Kabel verwendet werden.)
 • Das LAN-Kabel RJ-45 zur Haupteinheit muss der Form und den Maßen gemäß der Zeichnung rechts entsprechen.
 • Wenn das LAN-Kabel angeschlossen ist, kann nicht gleichzeitig ein USB-Kabel angeschlossen werden.



6.2 USB-Verkabelung

VORSICHT
 • Mitgelieferten Kabelbinder verwenden.
 • Ein USB-Kabel mit höchstens 3 m Länge verwenden.
 • Bei belegtem USB-Anschluss ist keine LAN-Kommunikation möglich. Bitte nur die tatsächlich verwendeten Kabel anschließen.
 • Der USB-Kabelverbinder zur Haupteinheit muss der Form und den Maßen gemäß der Zeichnung rechts entsprechen.

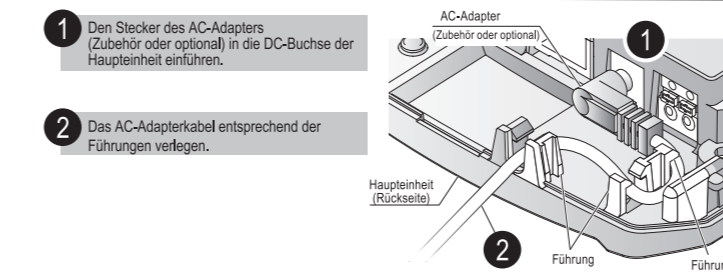


6.3 Verkabelung Stromversorgung

Es bestehen zwei verschiedene Stromversorgungen für dieses Produkt: AC-Adapter und Stromanschluss.

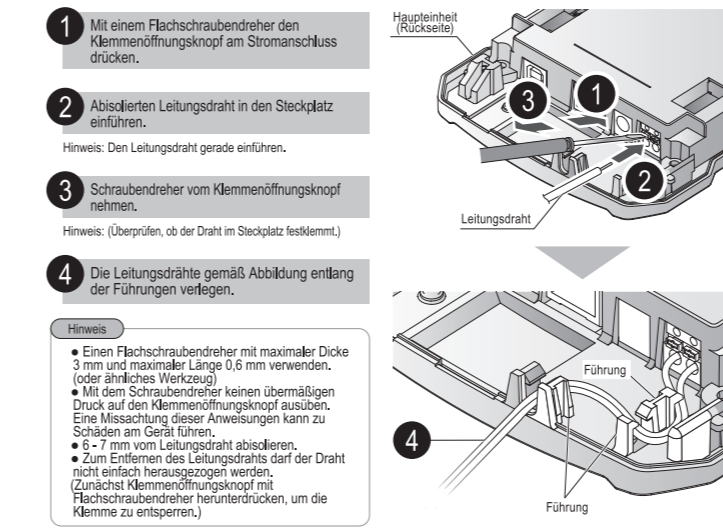
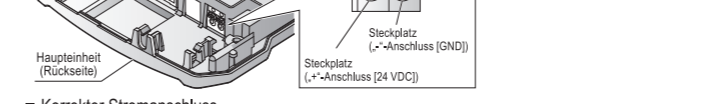
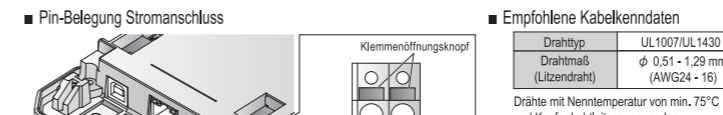
6.3.1 Bei Stromversorgung per AC-Adapter

VORSICHT Es kann nur der mitgelieferte AC-Adapter oder der ADP-001 (optional) in die DC-Buchse der Haupteinheit eingeführt werden.



6.3.2 Bei Stromversorgung über Stromanschluss

WARNUNG Darauf achten, dass die Leitungsdrähte in die richtigen Steckplätze eingeführt werden. Bei Nichtbeachtung dieser Anweisung kann es zu Kurzschluss und Feuer kommen.
 • Nach dem Anschließen der Leitungsdrähte sicherstellen, dass keine stromführenden Teile freigelegt sind. Sollten stromführende Teile freigelegt sein, kann es durch Kurzschluss zwischen den Leitungsdrähten zu Durchbrennen oder Feuer kommen.
 • Verwenden Sie kein Netzteil mit mehr als 100 W. Bei Nichtbeachtung dieser Anweisungen kann es zu Feuer oder elektrischem Schlag kommen.



7 Technische Daten

Modell	WDR-L-Z2-PRO(-L)	WDR-LE-Z2-PRO(-L)
Nennspannung	24 VDC (Stromanschluss, DC-Buchse), 48 VDC (PoE), 5 VDC (USB-Bus)	–
AC-Adapter-Zubehör	100 - 240 VAC 50/60 Hz	–
Betriebsspannungsbereich	21,6 - 28,4 VDC (Stromanschluss, DC-Buchse), 43 - 57 VDC (PoE), 4,75 - 5,25 VDC (USB-Bus)	–
AC-Adapter-Zubehör	90 - 264 VAC	–
Nennstromaufnahme	Standard 100 mA (bei 24 VDC) 70 mA (PoE: bei 48 VDC) 300 mA (USB: bei 5 VDC)	–
Maximum	150 mA (bei 24 VDC) 100 mA (PoE: bei 48 VDC) 500 mA (USB: bei 5 VDC)	–
Nennleistungsaufnahme	Standard 3,0 W (AC-Adapter-Zubehör: bei 100 VAC)	–
Maximum	4,5 W (AC-Adapter-Zubehör: bei 100 VAC)	–
Stromversorgungseingang	Stromanschluss (schraubenlose Klemmleiste), DC-Buchse für AC-Adapter, USB-Type B (USB-Busstrom-kompatibel), LAN-Stecker (entspricht IEEE802.3af ClassII)	
Umgebungstemperatur Betrieb	Haupteinheit 0 °C bis 40 °C AC-Adapter-Zubehör –10 °C bis 50 °C	–
Umgebungstemperatur Lagerung	Haupteinheit 85% rF (relative Luftfeuchtigkeit) oder weniger, keine Kondensation, kein Gefrieren AC-Adapter-Zubehör –20 °C bis 60 °C	–
Umgebungsfuchte Lagerung	Haupteinheit 85% rF (relative Luftfeuchtigkeit) oder weniger, keine Kondensation, kein Gefrieren AC-Adapter-Zubehör –10 °C bis 70 °C	–
Montageort/-art	Innenmontage/Horizontale Montage Wandmontage Deckenmontage	
Schutzklasse	IP20	
Gewicht	300 g ± 10% (außer AC-Adapter-Zubehör)	
Statusklemme	Status-LED-Anzeige x 4	
Betriebstaste	Einstellungs-DIP-Schalter x 1, Wartungs-DIP-Schalter x 1, Rückstelllaste x 1	
Senderoptionen	WDT-ILR-Z2, WDT-5LR-Z2, WDT-6LR-Z2, WDT-6LR-Z2-PRO, WDT-5E-Z2, WDT-6M-Z2 (gemischte Verwendung möglich)	

CE Für Kunden in Europa
 • EU-Konformitätserklärung

Dieses Produkt entspricht den EN-Normen und trägt die CE-Kennzeichnung. Dieses Produkt wurde geprüft und hält die Grenzwerte für ein Klasse-A-Gerät gemäß der EMV-RICHTLINIE ein. Diese Grenzwerte sind so ausgelegt, einen angemessenen Schutz gegen schädliche Störungen zu gewährleisten, wenn das Produkt in einer geschäftlichen Umgebung verwendet wird. Dieses Produkt darf nicht in Wohngebieten verwendet werden.
 Wir, die PATLITE Corporation, 4-1-3, Kyutaromachi, Chuo-ku, Osaka-shi, Osaka 541-0056 JAPAN, erklären hiermit in alleiniger Verantwortung, dass das nachfolgend beschriebene Produkt die Kriterien folgender Richtlinien erfüllt.
 • Produktname: Drahtloser Datenerfassungssystem-Empfänger WD PRO
 • Firmenlogo: **PATLITE**
 • Kommunikationsfrequenz: 2405 - 2480 MHz (16 Kanäle)
 • Sendeleistung: Maximal 3 mW (am Anschlusspunkt der Antenne)
 • Richtlinie: Richtlinie über elektromagnetische Verträglichkeit (EMC): 2014/30/EU
 • RoHS-Richtlinie: 2011/65/EU
 • Funkanlagen-Richtlinie: 2014/53/EU
 • Niederspannungsrichtlinie (LVD): 2014/35/EU
 Die EU-Konformitätserklärung kann unter https://www.patlite.com/ce/wd_07539.html heruntergeladen werden.

PATLITE Corporation G2J

PATLITE Corporation ※Head office	www.patlite.com/
PATLITE (U.S.A.) Corporation	www.patlite.com/
PATLITE Europe GmbH ※Germany	www.patlite.eu/
PATLITE (SINGAPORE) PTE LTD	www.patlite-ap.com/
PATLITE (CHINA) Corporation	www.patlite.cn/
PATLITE KOREA CO., LTD.	www.patlite.co.kr/
PATLITE TAIWAN CO., LTD.	www.patlite.tw/
PATLITE (THAILAND) CO., LTD.	www.patlite.co.th/
PATLITE MEXICO S.A. de C.V.	www.patlite.com.mx/